

# Gegenbauer verdrängt Spie von der Spitze

Das Beratungsunternehmen Bell Management Consultants hat zum vierten Mal die Kompetenzen der in Deutschland tätigen Facility-Services-Anbieter unter die Lupe genommen.

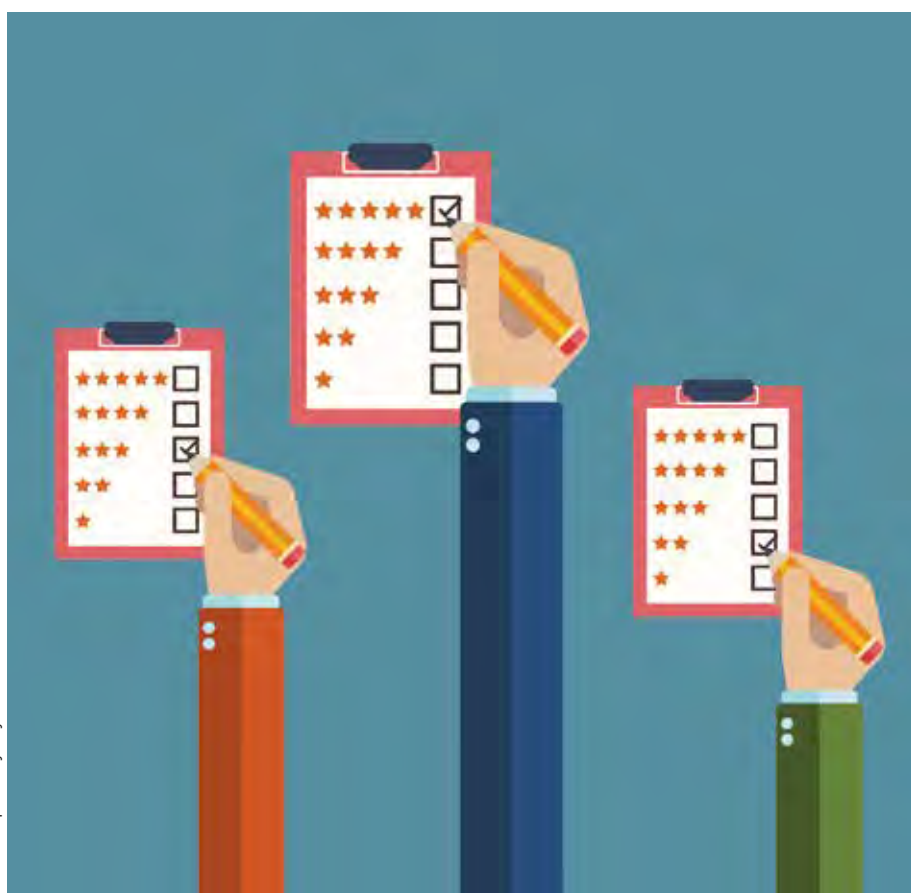


Bild: Graphicroyalty - Fotolia.com

Die INServFM wird viele Antworten zu drängenden Fragen des Facility Managements liefern; beim Thema, wer die bekanntesten und fähigsten Anbieter von Facility Services sind, muss die Messe allerdings passen. Zum einen sind nicht alle großen Anbieter da, zum anderen wäre es sehr wagemutig, aus den Standgrößen und Messeauftritten auf die Kompetenzen und das Renommee der Aussteller zu schließen. Zum Glück gibt es die Bell Management Consultants, die sich bereits das vierte Mal in Folge mit dieser heiklen

Aufgabe befasst haben. Wie es sich gehört, verließen sich die Berater in ihrem „Facility Management Report 2016“ nicht auf ihre persönliche Einschätzung, sondern befragten insgesamt 115 Objektmanager und -steuerer auf Auftraggeberseite. Diese waren angehalten, ihre Dienstleister in 27 Kompetenzfeldern und auf regionaler Ebene zu beurteilen. Bewertet wurden Kriterien in der allgemeinen, technischen, infrastrukturellen und ökonomisch/unternehmerischen Kompetenz.

In der Rangliste der Anbieter mit einem Jahresumsatz über 300 Mio. Euro musste Spie die Führungsposition an den letztjährigen Drittplatzierten Gegenbauer abtreten. Die Wisag konnte sich nach dem letztjährigen Fehlen in den Top 5 auf den dritten Platz hocharbeiten. Dafür hatte Dussmann das Nachsehen und fiel aus der Führungsgruppe heraus.

Bei den kleineren Anbietern unter einem Jahresumsatz von 300 Mio. Euro gelang der Dr. Sasse AG der Sprung an die Spitze. Im letzten Ranking belegte der Münchener Dienstleister noch den vierten Platz, 2014 war das Unternehmen noch nicht einmal in den Top 5 vertreten. Ansonsten ergaben sich in dieser Gruppe nur kleinere Verschiebungen, die Zusammensetzung der Top 5 blieb jedoch dieselbe.

Martin Gräber ■

Der „Facility Management Report 2016“ ist erhältlich bei der Bell Management Consultants Group, Köln, [www.bell-consultants.com](http://www.bell-consultants.com)

Detaillierte Informationen zu den im Ranking aufgeführten Unternehmen erhalten Sie in unserer frei zugänglichen Datenbank der Facility-Services-Anbieter unter: [www.facility-manager.de/datenbank-anbieter](http://www.facility-manager.de/datenbank-anbieter)



Angaben in Klammern: Werte aus dem Vorjahresranking 2015. Wisag war 2015 nicht in den Top 5 vertreten; Dussmann war auf Platz 4.

Rangliste (Umsatz > 300 Mio. Euro)									
	Facility-Services-Anbieter	Markenstärke			Kompetenz				Finaler Score
		Bekanntheit	Ruf	Erwartungserfüllung	Allgemeine Kompetenz	Technische Kompetenz	Infrastrukturelle Kompetenz	Ökonomische/Unternehmerische Kompetenz	
		max. 50	je -50 bis +50		je max. 425				
1 (3)	<b>Gegenbauer</b>	<b>24</b> (31)	<b>6</b> (6)	20 (13)	<b>326</b> (303)	<b>316</b> (295)	<b>323</b> (304)	<b>305</b> (290)	<b>1320</b> (1242)
2 (1)	<b>Spie</b>	<b>32</b> (37)	<b>13</b> (14)	<b>18</b> (13)	<b>302</b> (306)	<b>310</b> (303)	<b>317</b> (310)	<b>293</b> (285)	<b>1285</b> (1268)
3	<b>Wisag</b>	<b>37</b>	<b>5</b>	<b>7</b>	<b>305</b>	<b>291</b>	<b>305</b>	<b>290</b>	<b>1240</b>
4 (5)	<b>Bilfinger HSG (Apleona)</b>	<b>37</b> (39)	12 (16)	<b>9</b> (5)	<b>289</b> (280)	<b>292</b> (281)	<b>311</b> (301)	<b>286</b> (272)	<b>1236</b> (1194)
5 (2)	<b>Cofely (Engie)</b>	<b>21</b> (25)	10 (17)	<b>15</b> (17)	<b>286</b> (302)	<b>312</b> (307)	<b>293</b> (298)	<b>287</b> (285)	<b>1224</b> (1251)

Angaben in Klammern: Werte aus dem Vorjahresranking 2015.

Rangliste (Umsatz < 300 Mio. Euro)									
	Facility-Services-Anbieter	Markenstärke			Kompetenz				Finaler Score
		Bekanntheit	Ruf	Erwartungserfüllung	Allgemeine Kompetenz	Technische Kompetenz	Infrastrukturelle Kompetenz	Ökonomische/Unternehmerische Kompetenz	
		max. 50	je -50 bis +50		je max. 425				
1 (4)	<b>Dr. Sasse</b>	<b>18</b> (20)	<b>7</b> (5)	<b>33</b> (17)	<b>315</b> (310)	<b>323</b> (306)	<b>323</b> (318)	<b>320</b> (313)	<b>1339</b> (1289)
2 (3)	<b>etna</b>	<b>19</b> (22)	<b>9</b> (9)	<b>25</b> (21)	<b>314</b> (308)	<b>313</b> (315)	<b>310</b> (311)	<b>301</b> (306)	<b>1291</b> (1292)
3 (1)	<b>Goldbeck</b>	<b>16</b> (19)	<b>13</b> (10)	<b>9</b> (26)	<b>305</b> (322)	<b>307</b> (321)	<b>316</b> (311)	<b>296</b> (323)	<b>1262</b> (1332)
4 (2)	<b>Caverion</b>	<b>16</b> (17)	<b>10</b> (11)	<b>15</b> (19)	<b>312</b> (316)	<b>305</b> (318)	<b>295</b> (317)	<b>298</b> (304)	<b>1251</b> (1302)
5 (5)	<b>ISD</b>	<b>14</b> (8)	<b>-3</b> (-1)	<b>11</b> (4)	<b>291</b> (299)	<b>283</b> (276)	<b>288</b> (295)	<b>284</b> (305)	<b>1168</b> (1186)

**APLEONA**

HSG Facility Management

Besuchen Sie uns auf der INservFM in Frankfurt vom 21.-23.2.17 an Stand 11.0 – E20

Realising Your Facilities'

Potential

**APLEONA**  
HSG Facility Management

